

1 Údaje o svítidle

1.1 Zumtobel, TECTON B BASIC LED5200-840 L152... (42182821)

1.1.1 Specifikace svítidla

Výrobce: Zumtobel

42182821

TECTON B BASIC LED5200-840 L1522 LDE WH [STD]

Energy-efficient LED continuous-row luminaire in white. Luminaire input power: 37.5 W, DALI controllable luminaire with LED converter; LED service life lasts 50000 h before luminous flux is reduced to 85% of the initial value. Chromaticity tolerance (initial MacAdam): 3. Luminaire luminous flux: 5380 lm, Luminaire efficacy: 143 lm/W. Colour rendering Ra > 80, colour temperature 4000 K. Energy-efficient LED continuous-row luminaire makes environmental and financial sense. Dimming level for DC mode preset to 15%. All-in-one approach: Batten luminaire, lamp and diffuser optic are combined in a single product. Phase selected from tap. 100% flexible, tool-free mechanical and electrical installation on the TECTON trunking using two side-mounted rotary levers. No ultraviolet or infrared radiation. ambient temperature: -20°C to +30°C. Luminaire wired with halogen-free leads. Please note: please talk to your adviser if you are planning to use the luminaire in environments containing chemical pollutants or with outdoor use. Dimensions: 1522 x 51 x 48 mm. Weight: 2.5 kg

Údaje o svítidle

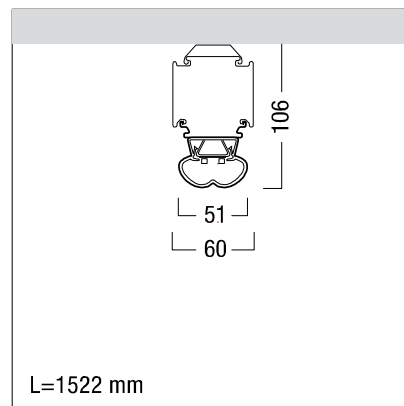
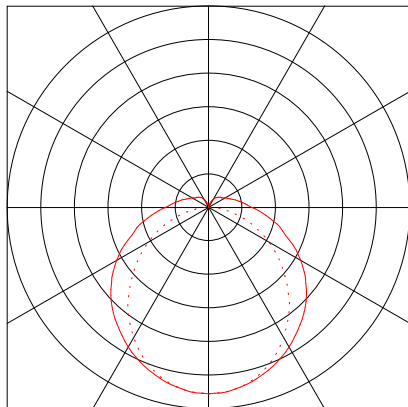
Absolutní fotometrie

Účinnost svítidel	: 143.47 lm/W
Klasifikace	: B31 □ 88.3% ↑ 11.7%
CIE Flux Codes	: 42 71 90 88 100
UGR 4H 8H	: 25.7 / 23.6
Výkon	: 37.5 W
Světelný tok	: 5380 lm

Rozměry	: 1522 mm x 51 mm x 48 mm
Výška stojacího svítidla	: 500 mm

Osazeno

Počet	: 1
Označení	: LED-Z42182821
Barva	: Unknown
Podání barev	: 80



Objekt : Nádraží Příbor
Popis : Umělé osvětlení
Číslo projektu : THR2005016
Datum : 28.05.2020

1 Údaje o svítidle

1.2 Thorn, FEROZ LED4200-840 OP HFIX L120... (!96630870)

1.2.1 Specifikace svítidla

Výrobce: Thorn

!96630870

FEROZ LED4200-840 OP HFIX L1200 TW [STD] / 50%

LED svítidlo v krytí IP66, IK10, odolné vůči prachu a vlhkosti. elektronický stmívatelný předřadník DALI. Elektrická Třída ochrany II. Těleso: lisovaný hliník barvený černá (odstín blížící se RAL9005). Difuzor: odolný vůči nárazům, opálový, polykarbonát stabilizovaný vůči UV záření. Koncové kryty: zesílený polyamid (PA), zajištěny pomocí nerezová ocel šroubů. Pro montáž přisazením, na strop nebo stěnu (vertikální nebo horizontální), rohová montáž nebo zavěšení (řetízek, lanko nebo trubka), montážní sady je třeba objednat zvlášť. Vhodné pro použití v nechráněných venkovních prostorách. Kompletní s průběžným zapojením. Dodáváno s LED zdroji v barvě 4000K.

Rozměry: 1256 x 167 x 90 mm

Příkon svítidla: 39,4 W

Světelný tok: 4209 lm

Světelný výkon svítidel: 107 lm/W

Hmotnost: 5,15 kg

Údaje o svítidle

Absolutní fotometrie

Účinnost svítidel : 107.8 lm/W

Klasifikace : A40 □ 99.2% ↑ 0.8%

CIE Flux Codes : 46 77 94 99 100

UGR 4H 8H : 22.0 / 21.0

Výkon : 19.5 W

Světelný tok : 2102.1 lm

Osazeno

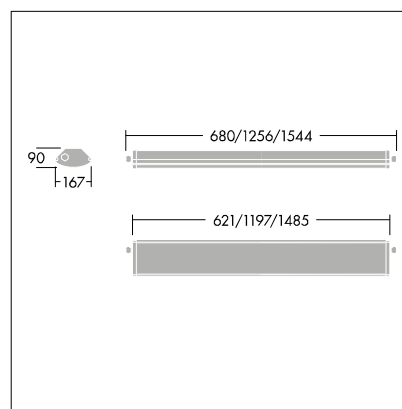
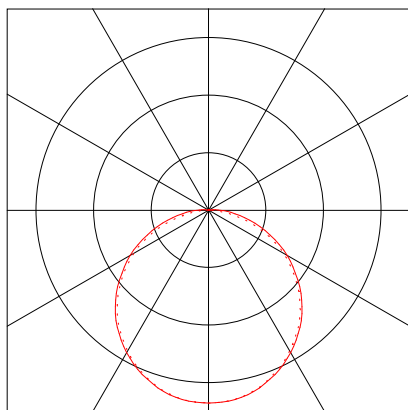
Počet : 1

Označení : FERO_1200

Barva : Unknown

Podání barev : 80

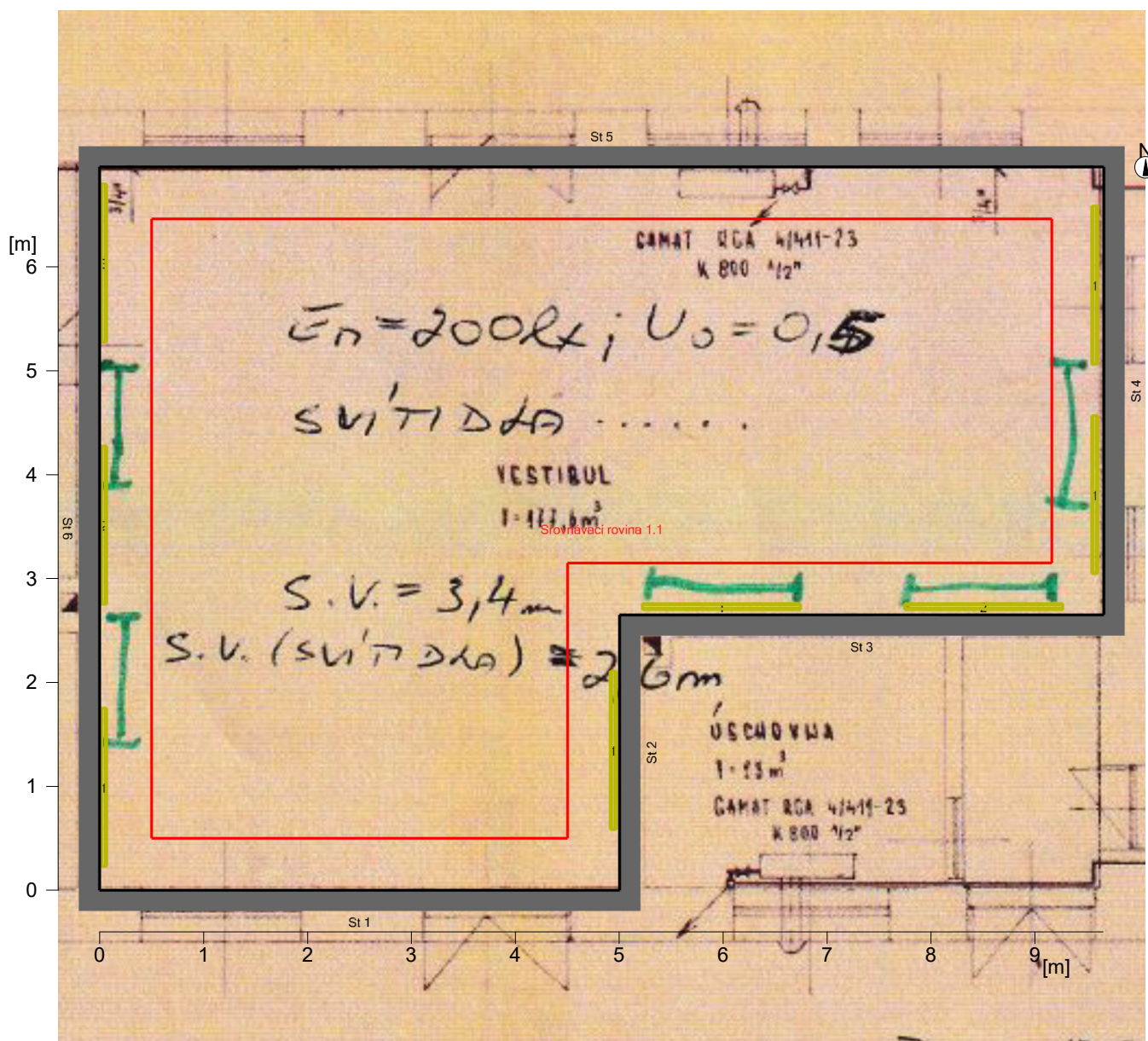
Rozměry : 1256 mm x 167 mm x 90 mm



2 Vestibul

2.1 Popis, Vestibul

2.1.1 Půdorys

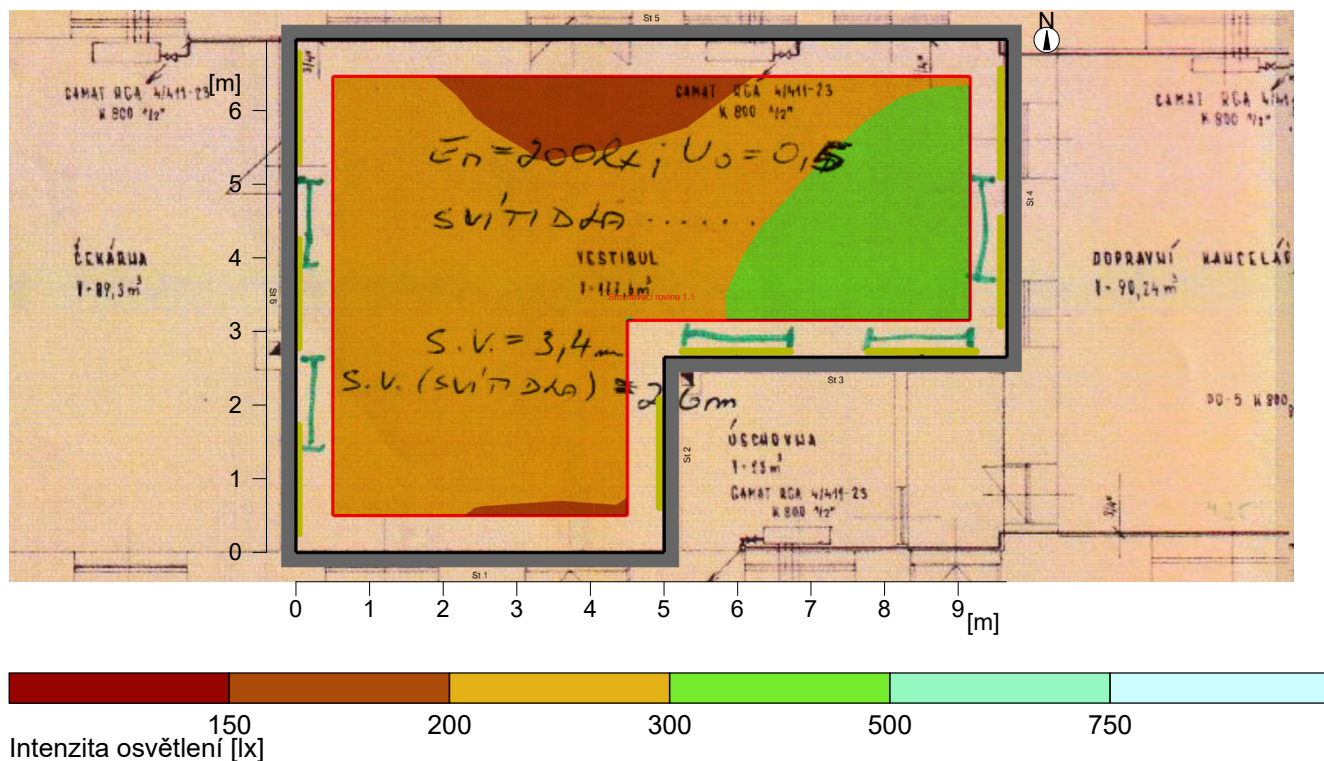


Stěna	x	y	Délka	Činitel odrazu
1	5.00 m	0.00 m	5.00 m	50.0 %
2	5.00 m	2.65 m	2.65 m	50.0 %
3	9.66 m	2.65 m	4.66 m	50.0 %
4	9.66 m	6.96 m	4.31 m	50.0 %
5	0.00 m	6.96 m	9.66 m	50.0 %
6	0.00 m	0.00 m	6.96 m	50.0 %
Podlaha				20.0 %
Strop				70.0 %
Výška místnosti		3.40 m		
Výška srovnávací roviny		0.00 m		

2 Vestibul

2.2 Přehled výsledků, Vestibul

2.2.1 Přehled výsledků, Oblast hodnocení 1



Obecně

Použitý algoritmus výpočtu
 Výška roviny svítidel
 Udržovací činitel

centrální podíl nepřímé složky
 3.30 m
 0.80

Celkový světelný tok všech zdrojů
 Celkový výkon
 Celkový výkon na ploše (54.86 m²)

43040 lm
 300.0 W
 5.47 W/m² (2.10 W/m²/100lx)

Oblast hodnocení 1

Srovnávací rovina 1.1

Vodorovná
 E_m 261 lx
 E_{min} 166 lx
 E_{min}/E_{av} (U_o) 0.64
 E_{min}/E_{max} (U_d) 0.40
 UGR (3.5H 4.8H) ≤24.6
 Pozice 0.00 m

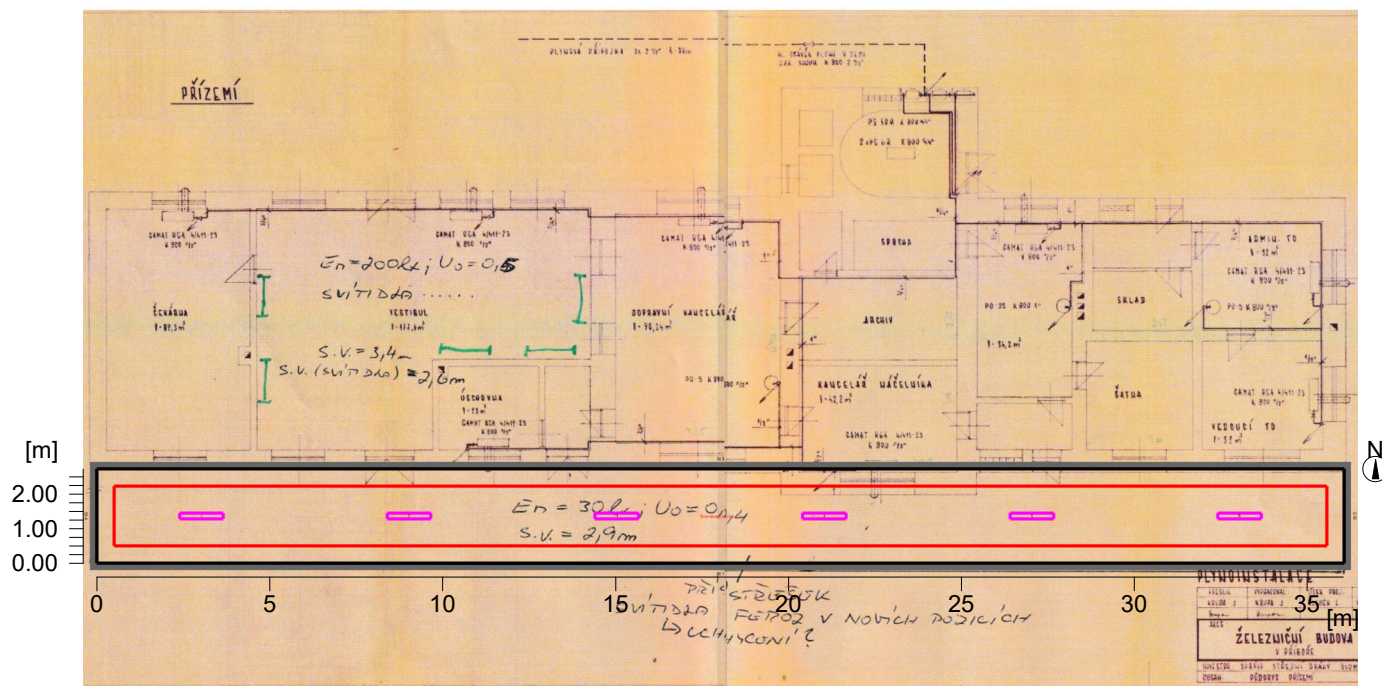
Typ Č. výrobce

Zumtobel
 1 8 Objednací č. : 42182821
 Název svítidla : TECTON B BASIC LED5200-840 L1522 LDE WH [STD]
 Osazení : 1 x LED-Z42182821 38 W / 5380 lm

3 Přístřešek

3.1 Popis, Přístřešek

3.1.1 Půdorys



Údaje o prostoru:

W1 : 36.04
 W2 : 2.73
 W3 : 36.04
 W4 : 2.73
 W5 : ----
 W6 : ----

Podlaha: ----
 Strop: ----

Výška místnosti [m]: 2.90

Výška srovnávací roviny [m]: 0.00

Výška roviny svítidel [m]: 2.90

Činitelé odrazu:

50.0 %
 50.0 %
 50.0 %
 50.0 %

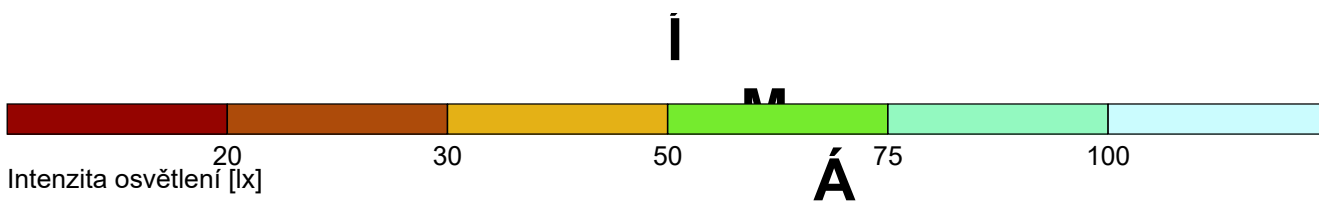
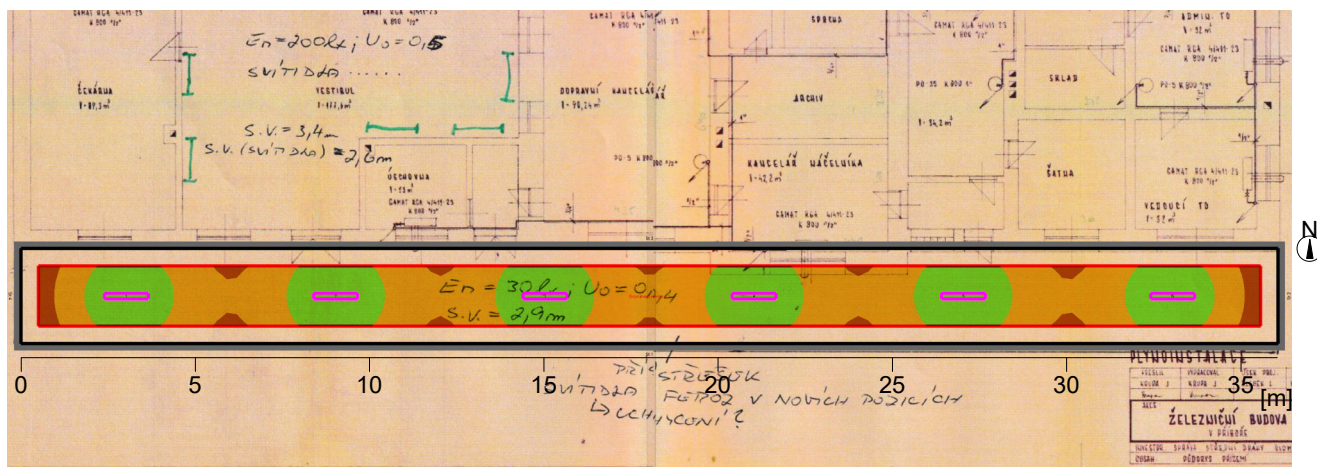
 20.0 %
 70.0 %

Objekt : Nádraží Příbor
Popis : Umělé osvětlení
Číslo projektu : THR2005016
Datum : 28.05.2020

3 Přístřešek

3.2 Přehled výsledků, Příštěšek

3.2.1 Přehled výsledků, Oblast hodnocení 1



Obecně

Použitý algoritmus výpočtu
Výška roviny svítidel
Udržovací činitel

Složka přímá
2.90 m
0.80

Celkový světelný tok všech zdrojů
Celkový výkon
Celkový výkon na ploše (98.29 m2)

12600 lm
117.0 W
1.19 W/m² (2.52 W/m²/100lx)

Oblast hodnocení 1

Srovnávací rovina 1.1

Em	47.2 lx
Emin	22.6 lx
Emin/Eav (Uo)	0.48
Emin/Emax (Ud)	0.32
UGR (1.6H 21.8H)	<=20.8
Pozice	0.00 m

Vodorovná

47.2 lx
22.6 lx
0.48
0.32
≤20.8
0.00 m

Typ	Č.	výrobce
1	1	1
2	2	2
3	3	3
4	4	4
5	5	5
6	6	6
7	7	7
8	8	8
9	9	9
10	10	10
11	11	11
12	12	12
13	13	13
14	14	14
15	15	15
16	16	16
17	17	17
18	18	18
19	19	19
20	20	20
21	21	21
22	22	22
23	23	23
24	24	24
25	25	25
26	26	26
27	27	27
28	28	28
29	29	29
30	30	30
31	31	31
32	32	32
33	33	33
34	34	34
35	35	35
36	36	36
37	37	37
38	38	38
39	39	39
40	40	40
41	41	41
42	42	42
43	43	43
44	44	44
45	45	45
46	46	46
47	47	47
48	48	48
49	49	49
50	50	50
51	51	51
52	52	52
53	53	53
54	54	54
55	55	55
56	56	56
57	57	57
58	58	58
59	59	59
60	60	60
61	61	61
62	62	62
63	63	63
64	64	64
65	65	65
66	66	66
67	67	67
68	68	68
69	69	69
70	70	70
71	71	71
72	72	72
73	73	73
74	74	74
75	75	75
76	76	76
77	77	77
78	78	78
79	79	79
80	80	80
81	81	81
82	82	82
83	83	83
84	84	84
85	85	85
86	86	86
87	87	87
88	88	88
89	89	89
90	90	90
91	91	91
92	92	92
93	93	93
94	94	94
95	95	95
96	96	96
97	97	97
98	98	98
99	99	99
100	100	100

Thorn

2 6 Objednací č. : I96630870
Název svítidla : FEROF LED4200-840 OP HFIX L1200 TW [STD] / 50%
Osazení : 1 x FEROF 1200 19.5 W / 2100 lm